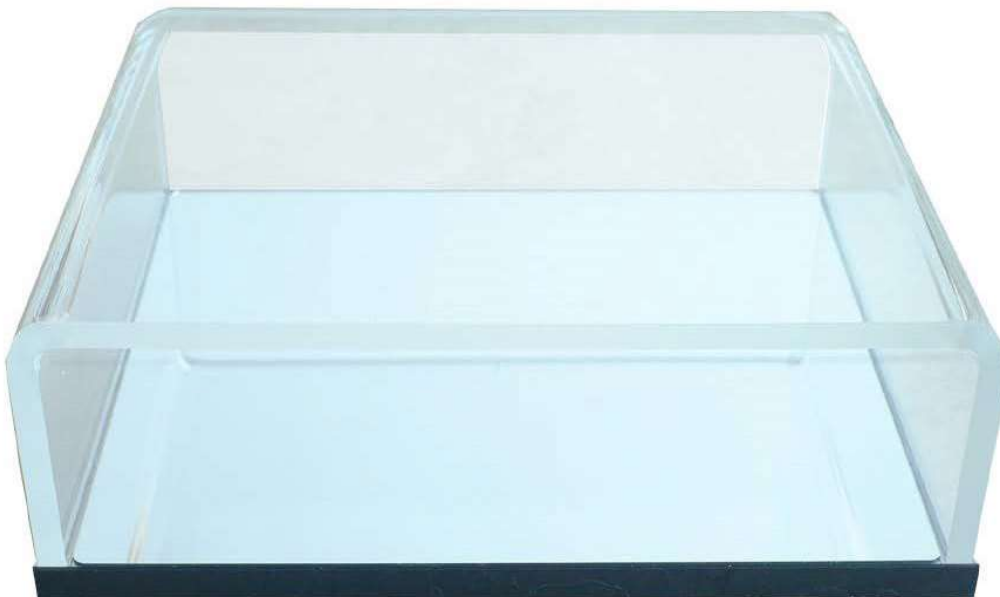


PODOSCOPE
#REF PODO01

L'examen sur podoscope électroluminescent est une phase essentielle du bilan postural. Il reproduit en temps réel la répartition des surfaces d'appui plantaire, ce qui aide à leur observation pour révéler les asymétries potentielles des empreintes. Il permet de déterminer si le capteur primaire à l'origine du déséquilibre postural est plantaire ou en provenance de tout autre capteur..

PODOSCOPE



PODOSCOPE NOUVELLE GENERATION

DESCRIPTIF

Le modèle, de conception et de design modernes, se démarque par un éclairage LED haute luminosité et par une plateforme d'examen ergonomique rabaisée.

FONCTIONALITES

- ✓ LISIBILITÉ MAXIMALE DES EMPREINTES
- ✓ ACCÈS DU SUJET FACILE, HAUTEUR 17CM
- ✓ SOLIDE
- ✓ CONSOMMATION D'ÉNERGIE MINIMALE
- ✓ MEILLEUR RAPPORT/QUALITÉ PRIX DU MARCHÉ

CARACTÉRISTIQUES TECHNIQUES

Dimensions	485 x 400 x 170mm
Poids	5 kg
Matériaux	Plexiglass, aluminium, PVC
Eclairage	LED tangentiel vert
Puissance	21W
Alimentation	200-240 V AC
Charge maximale	130 kg

CERTIFICATS

- ✓ CONSOMMATION D'ÉNERGIE A+++
- ✓ CERTIFICATION CE- DISPOSITIFS MÉDICAUX
- ✓ FABRIQUÉ EN EUROPE

NOS TARIFS

PODOSCOPE.....€430
INCLUS DANS NOS KITS.....DES €1500